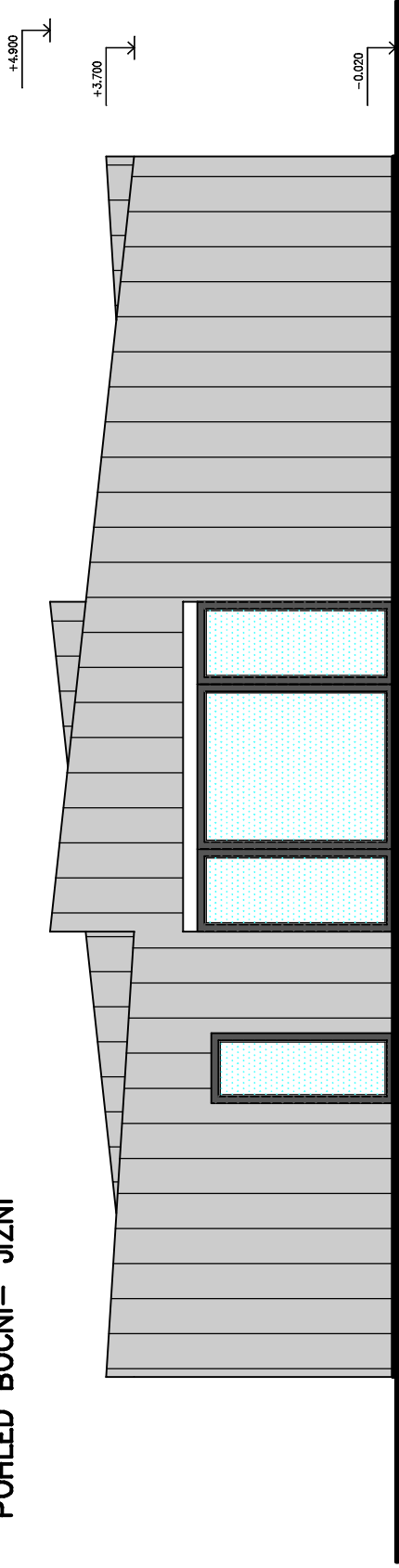
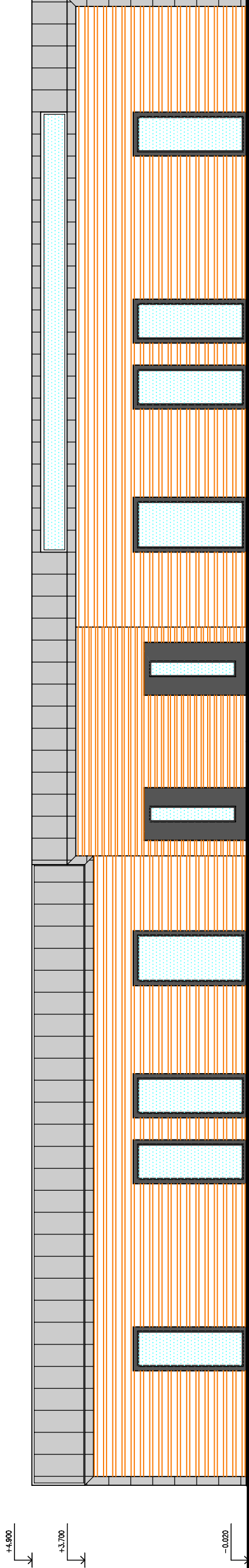


POHLED BOČNÍ – JIŽNÍ



POHLED ČELNÍ – VÝCHODNÍ



LEGENDA POVRCHŮ

- 1 OBKLAD ŠÍŤOVÝCH FASÁD – HLINÍKOVÝ FALCOVANÝ PLECH – SVISLÉ FALCY Ø CCA 500 MM NA ROŠTU SE ZATEPLENÍM TL 180 MM
- 2 OBKLAD FASÁD – LAŽOVÁNÍ POHLEDOVÉ NA ROŠTU SE ZATEPLENÍM TL 180 MM – BARVA DŘEVA – LAZURA
- 3 STŘEŠNÍ KRYTINA – FALCOVANÝ PLECH
- 4 OKNA A DVEŘE – PLASTOVÁ, BARVA ŠEDÁ TMAVÁ, S TROUSKLY U=0,6,
- 5 VSTUPNÍ DVEŘE – HLINÍKOVÉ, S PŘERUŠENÝM TEPELNÝM MOSTEM, CELOPROSKLENÉ, BARVA ŠEDÁ TMAVÁ

VÝŠKA STAVBY 4,900 M  
0.000=ÚROVEŇ ČISTÉ PODLAHY 1.NP=0.300 NAD STÁVAJÍCÍM TERÉNEM=219,60 m B.p.v.

NAVRHOVAL	VYPRACOVAL	KONTROLOVAL	HIP
ING. ŠŤUPÁREK	ING. ŠŤUPÁREK		
INVESTOR	ČTYŘLÚSTEK – CENTRUM PRO OSOBY SE ZDRAVOTNÍM POSTIŽENÍM, p.o.		
STAVBA	SPEC.		
		TK	
		MĚŘÍTKO	1:100
		POČET A4	2
		STUPEŇ	DSP
		DATUM	01/2016
		ZAK.ČÍSLO	01/2016
		ARCHIVNÍ ČÍSLO	0116-2
		čís. VÝKR.	05

DOMY PRO SOCIÁLNÍ ÚČELY, OSTRAVA  
K.Ú. VÝŠKOVICE,  
parc.č. 883/5

POHLED ČELNÍ A BOČNÍ